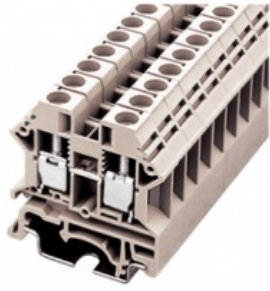


Клемма на дин рейку проходная DK6N

Код: **11653**



Особенности

боковая заглушка DK6NC
разделительная пластина DKNSPS-008 / DKNSPS-002
перемычки сверху
перемычки в зажим
маркировочные бирки
В наличии на складе **1 017 шт**

60,52 ₺

Цена с учетом НДС

Бренд DINKLE

Ведущий производитель высококачественных клеммных блоков с 1983 года.

Описание товара

Клемма проходная винтовая на Дин рейку. UL: 600В, 50А, 20~8 AWG IEC: 1000В, 41А, 0.5~6.0 мм.кв Размеры: 8x45x42 мм Материал: полиамид. Длина зачистки проводов: 12-14 мм. Цвет: бежевый

Технические характеристики

| | |
|-------------------------|---------|
| Фиксация провода | Винт |
| Цвет | Бежевый |
| Ном.напряжение (IEC), В | 1000 |
| Ном.ток (IEC), А | 41 |
| Min сечение, мм.кв | 0.5 |
| Max сечение, мм.кв | 6 |

Контакты

Тел.: **8 (800) 775-42-02**
Email: **ect@ect.ru**

Ссылка: <https://www.ect-shop.ru/product/dk6n/>