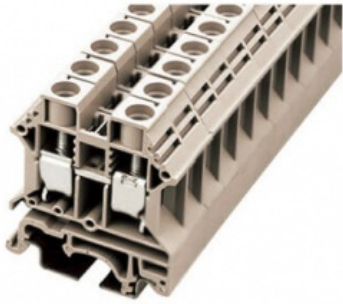


Клемма на дин рейку проходная DK10N

Код: **11654**



Особенности

боковая заглушка DK10NC
разделительная пластина DKNSPS-009 / DKNSPS-002
перемычки сверху
перемычки в зажим
маркировочные бирки
В наличии на складе **573 шт**

96,99 ₺

Цена с учетом НДС

Бренд DINKLE

Ведущий производитель высококачественных клеммных блоков с 1983 года.

Описание товара

Клемма проходная винтовая на Дин рейку. UL: 600В, 60А, 20~6 AWG IEC: 1000В, 57А, 0.5~10 мм.кв Размеры: 10x49x43 мм
Материал: полиамид. Длина зачистки проводов: 12-14 мм. Цвет: бежевый

Технические характеристики

Фиксация провода	Винт
Ном.напряжение (IEC), В	1000
Цвет	Бежевый
Ном.ток (IEC), А	57
Min сечение, мм.кв	0.5
Max сечение, мм.кв	10

Контакты

Тел.: **8 (800) 775-42-02**

Email: **ect@ect.ru**

Ссылка: <https://www.ect-shop.ru/product/dk10n/>