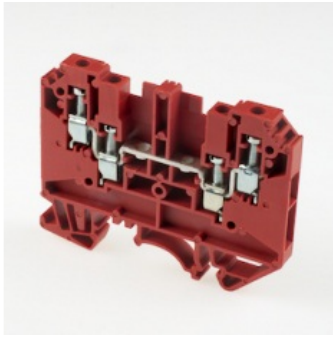


Клеммы со спаренными контактами DK4-TR-RD



Код: **24189**

В наличии на складе **0 шт**

Бренд DINKLE

Ведущий производитель высококачественных клеммных блоков с 1983 года.

Описание товара

Клемма винтовая со спаренными контактами на Дин рейку. UL: 300В, 16А, 22~12 AWG IEC: 630В, 32А, 0.14~4.0 мм.кв Размеры: 6,1x50,3x66 мм Материал: полиамид. Длина зачистки проводов: 9-11 мм. Цвет: красный

Технические характеристики

Фиксация провода	Винт
Ном.напряжение (IEC), В	660
Цвет	Красный
Ном.ток (IEC), А	32
Min сечение, мм.кв	0.5
Max сечение, мм.кв	4

Контакты

Тел.: **8 (800) 775-42-02**

Email: **ect@ect.ru**

Ссылка: <https://www.ect-shop.ru/product/dk4-tr-rd/>