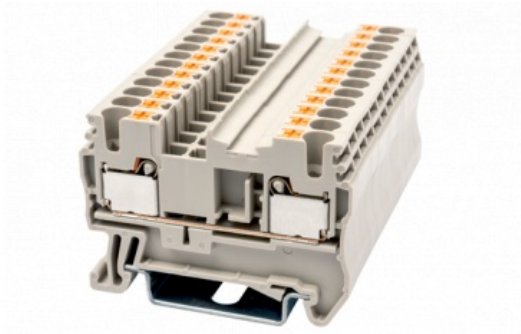


Клеммы проходные DP2.5N



Код: **УТ-00525758**

В наличии на складе **500 шт**

45,08 Р

Цена с учетом НДС

Бренд DINKLE

Ведущий производитель высококачественных клеммных блоков с 1983 года.

Описание товара

Клемма двухконтактная проходная "Push-In" на Дин рейку. UL: 600В, 20А, 26~12 AWG; IEC: 800В, 24А, 0.14~2.5 мм.кв; Размеры: 5.1x49x35 мм; Материал: полиамид.UL94-V0; Длина зачистки проводов: 10 мм; Т = -40...+120С; Цвет: бежевый

Технические характеристики

Фиксация провода	Пружина
Цвет	Бежевый
Ном.напряжение (IEC), В	800
Ном.ток (IEC), А	24
Min сечение, мм.кв	0.14
Max сечение, мм.кв	2.5

Контакты

Тел.: **8 (800) 775-42-02**

Email: **ect@ect.ru**

Ссылка: https://ect-shop.ru/product/dp2_5n/