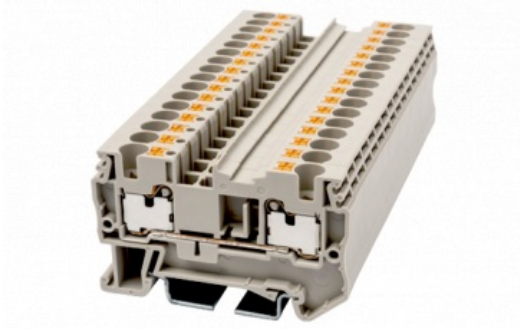


Клеммы проходные DP4N



Код: **УТ-00525765**

В наличии на складе **399 шт**

62,95 Р

Цена с учетом НДС

Бренд DINKLE

Ведущий производитель высококачественных клеммных блоков с 1983 года.

Описание товара

Клемма двухконтактная проходная "Push-In" на Дин рейку. UL: 600В, 30А, 24~10 AWG; IEC: 800В, 32А, 0.2~4.0 мм.кв; Размеры: 6.1x57x35 мм; Материал: полиамид.UL94-V0; Длина зачистки проводов: 12 мм; Т = -40...+120С; Цвет: бежевый

Технические характеристики

Цвет	Бежевый
Ном.напряжение (IEC), В	800
Ном.ток (IEC), А	32
Min сечение, мм.кв	0.2
Max сечение, мм.кв	4

Контакты

Тел.: **8 (800) 775-42-02**

Email: **ect@ect.ru**

Ссылка: <https://www.ect-shop.ru/product/dp4n/>