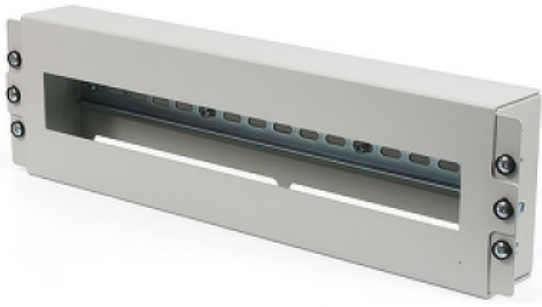


# МПЗУ1.5G



Код: **УТ-00525889**

В наличии на складе **0 шт**

Бренд **ECT**

Компания «ЭКТ» - своевременные поставки и производство высококачественного электротехнического оборудования, корпусов РЭА и средств автоматизации, согласно международному стандарту ИСО серии 9000.

## Описание товара

Сделано в России. Модульная панель 19" с Din рейкой и комплектом крепежа; 3U; материал: сталь 1.5 mm; цвет: серый. Передняя крышка съемная. В задней части панели предусмотрены четыре выреза - 200x15мм. Максимальное количество устанавливаемых модулей шириной 17,5мм - 22 шт. Внутри расположены шпильки заземления. Панель устанавливается в любое 19" оборудование. Альтернатива DKC R5CMDIT3HE

## Технические характеристики

Цвет Светло-серый

## Контакты

Тел.: **8 (800) 775-42-02**

Email: **ect@ect.ru**

Ссылка: [https://www.ect-shop.ru/product/mp3u1\\_5g/](https://www.ect-shop.ru/product/mp3u1_5g/)